

# TP4DP

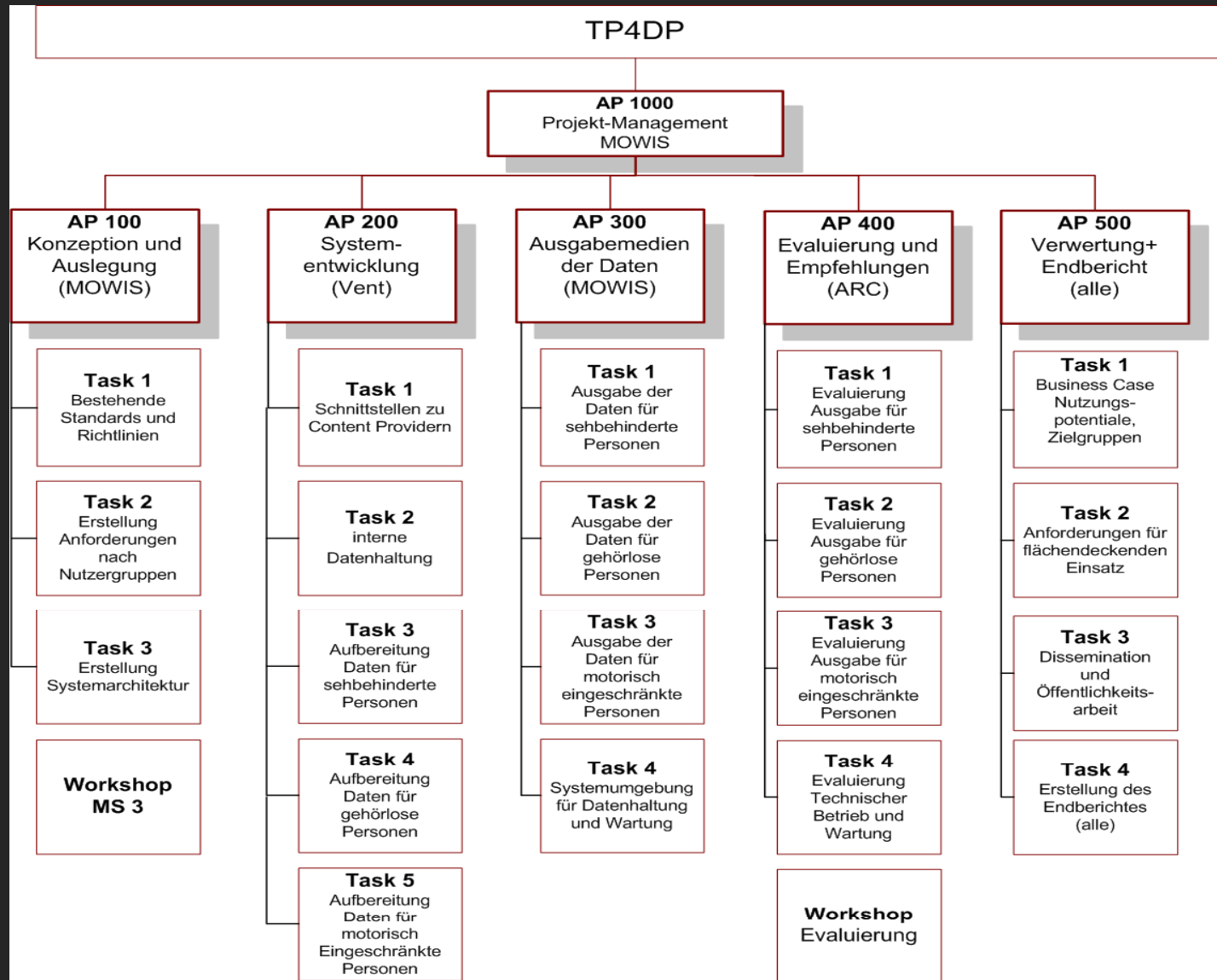
## TRAFFIC PLATFORM FOR DISABLED PEOPLE

© Thomas Haudum, Martin Morandell Juli 2010

## Partner

- Mowis GmbH: Mobile World Information Systems
- AIT AUSTRIAN INSTITUTE OF TECHNOLOGY GMBH
- FAW GmbH
- Subcontractor: LifeTool

# TP4DP - Projektplan



# Motivation

- Im Netz Daten bez. barrierefreies Reisen an versch. Stellen Vorhanden
- Bei der Reiseplanung muss somit an versch. Stellen gesucht werden
- Informationsfindung beruht auf Erfahrung
- Daten oft nicht nach Zielgruppen spezifiziert
- Nicht aktuell
- Bei Änderung der Fahrtstrecke, des Reiseplans oft keine Information / Hilfe schnell verfügbarr

# Ziel

- Zusammenführung von Mobilitätsinformation
- Definition der Informationskanäle
- Anforderungen an Systeme
  - Pre-Trip Information
  - On-Trip Information (Mobil)
    - „Problem mit Real Time“

## Prototyp eines Informationsdienstes

- Unterschiedliche Endgerätetypen
- Konfigurierbarkeit der Dienste
  - Art der Behinderung
- Software nicht Hardware
- Evaluierung
  - Defizite und Nutzen
  - Empfehlung für Hardwarehersteller
- Stimulus für Informationsdienstleister

# Zielgruppen und Nicht Zielgruppen

## Zielgruppen

- Menschen mit Sehbehinderung und blinde Menschen
- Menschen mit Hörbehinderung und gehörlose Menschen
- Menschen mit einer Mobilitätsbehinderung

## Vorerst nicht speziell berücksichtigt

- Bedürfnisse von Menschen mit Lernbehinderungen
- Bedürfnisse von Menschen mit kognitiven Behinderungen
- Menschen im Alter

# Verwendete Daten

- Keine Daten direkt eingebunden
- ÖBB
- Wiener Linien
- LinzAG
- ÖAMTC
  - Raststätten
  - Parkhäuser
- Eigene POIs

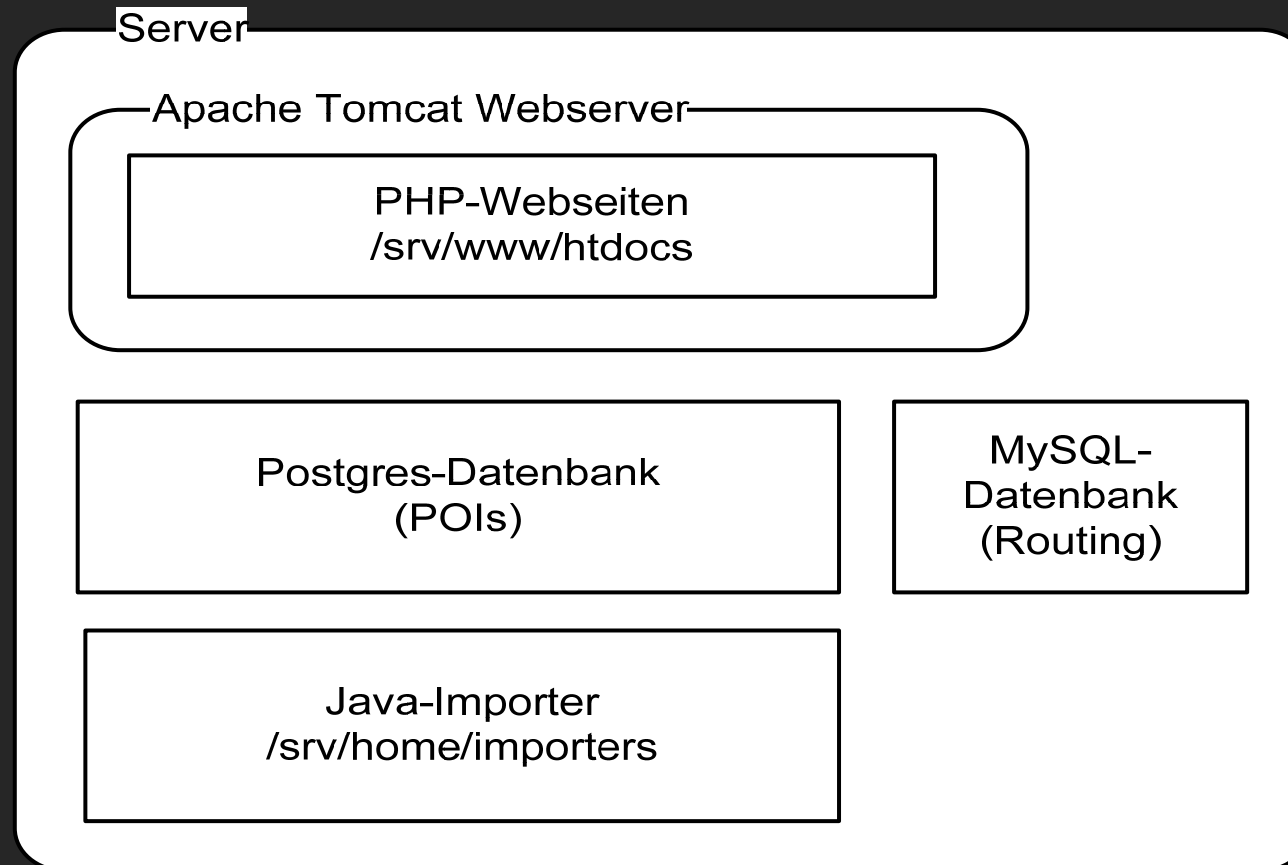


# TP4DP Implementierung

## Systemkomponenten

- PHP-Webseiten
- Postgres-Datenbank
  - Speicherung der POI's (Points Of Intrest)
- MySQL-Datenbank
  - Berechnung von Routen
- Java Importer
  - Holt Daten von externen Partnern
    - Asfinag
    - Mowis
    - ÖAMTC
    - OE24
- Routenplanung über Google Maps

# Systemarchitektur



# Aktueller Status

Routenplanung **Hilfe** Kontakt

Sie sind hier: Startseite » Routenplanung

## Routenplanung

Stand 30.03.2010

Seite drucken

### Eingabe der Start- und Zieladresse

**Routenart**

mit dem Auto  öffentliche Verkehrsmittel  zu Fuß

**Adresse**

Start:


Ziel:

über:

**Details für**

Sehbehindert/Blind  Schwerhörig/Gehörlos  Mobilität eingeschränkt/Rollstuhl

**Route berechnen**



Karte Satellit Hybrid

### Tastaturkürzel

- 1 - Startseite
- 2 - Routenplanung
- 3 - Hilfe
- 4 - Kontakt
- 5 - Impressum

### Hinweis zur Verwendung:

- Internet Explorer: Alt + Zahl + Enter
- Firefox: Umschalt + Alt + Zahl
- Opera: Umschalt + Esc + Zahl
- Safari: Alt + Zahl

### Wichtige Punkte

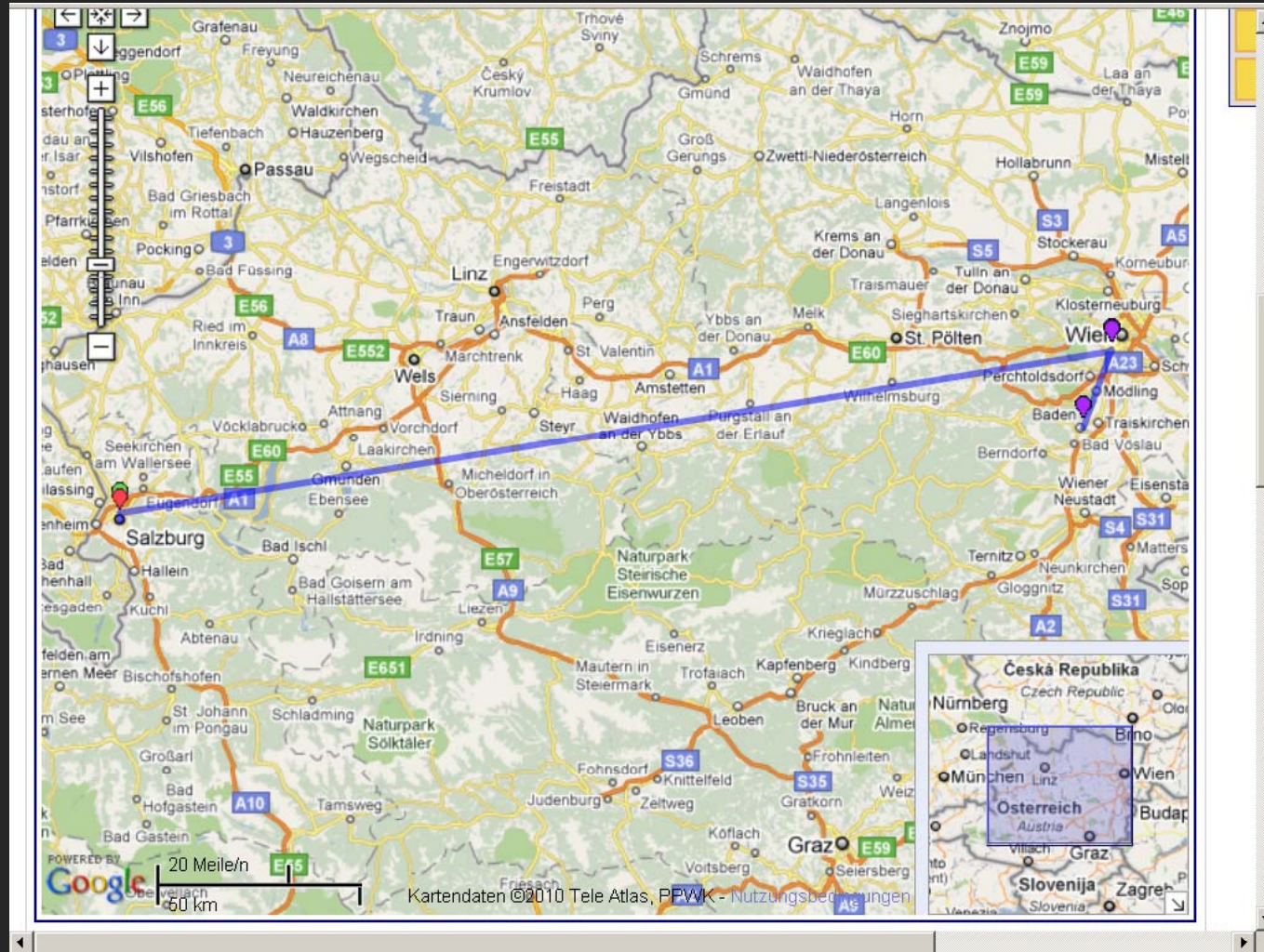
- Parkhäuser
- Raststationen
- Allgemein
- Allgemein (barrierefrei)
- Sehbehindert/Blind
- Schwerhörig/Gehörlos
- Mobilität eingeschränkt/Rollstuhl

Einblendungen löschen

Karte zurücksetzen

# Kartenansicht

Traffic Platform for Disabled People



# Kartenansicht - POI



# Externer Link (hier Poptis der Wiener Linien)



## **Bahnsteig: S Bahn, Gleis 1 und 2**

In der Station Philadelphiabrücke werden in Abhängigkeit von der jeweiligen Gehrelation unterschiedliche Empfehlungen abgegeben. Es wird empfohlen, in Fahrtrichtung Floridsdorf aus dem hinteren Teil des Zuges auszusteigen!

Der S Bahn Mittelbahnsteig, Gleis 1 und 2 vom Typ M2 liegt in Niveaulage, ein Geschoss über der Passage. Blindenleitlinien in einem Rillenprofil. Vorsicht: Sicherheitslinien durch Metalldeckel unterbrochen. Der Bahnsteig ist zur Gänze überdacht. Im Regelbetrieb fährt man im Normalfall vom Gleis 1 und vom Gleis 2 in Richtung Floridsdorf, Hollabrunn, Mistelbach und Gänserndorf.

### **Achtung:**

Linksbetrieb und unterschiedliche Zuglängen. Lautsprecherdurchsagen beachten!

Am Ende des Bahnsteigs gegen die Fahrtrichtung Floridsdorf befindet sich neben dem Einzellift, der in die S Bahn Passage führt, ein Schutzgeländer.

# Listenansicht

**Baden Bahnhof nach Salzburg Mozartplatz 1**

(Hier klicken zum ausblenden der Routendetails)


Schritt 1:	Baden Bahnhof	16:59
	Auskunft 43 (0) 5 1717	
	Allgemeine Infos (barrierefrei) auf diesem Schritt anzeigen	
	Punkte für 'Schwerhörig/Gehörlos' auf diesem Schritt anzeigen	
	Allgemeine Infos auf diesem Schritt ausblenden	
Info 1:	Baden Bahnhof Stationsinfo <a href="#">Weitere Informationen zu diesem Punkt</a>	
Schritt 2:	Baden Bahnhof Bahnsteig 1	17:00 - 17:01
	nur 2. Klasse, Rollstuhlstellplatz, Rollstuhlstellplatz - Voranmeldung unter 43 (0) 5 1717 erforderlich, Niederflurfahrzeug, rollstuhltaugliches WC	
Schritt 3:	Wien Meidling Bahnsteig 1	17:22
	Stationsinfo	
	Allgemeine Infos (barrierefrei) auf diesem Schritt ausblenden	
Info 1:	Wien Meidling Bahnsteig 1 Stationsinfo <a href="#">Weitere Informationen zu diesem Punkt</a>	
Info 2:	Wien Meidling Bahnsteig 1 Barriereinfos <a href="#">Weitere Informationen zu diesem Punkt</a>	
Info 3:	Wien Meidling Bahnsteig 1 Barriereinfos <a href="#">Weitere Informationen zu diesem Punkt</a>	

# Externer Link (hier PV der ÖBB)

**Informationen zu Ihrem Bahnhof oder Ihrer Haltestelle**

Hier finden Sie alle wichtigen und nützlichen Informationen über Verkaufsstellen - Öffnungszeiten, Parkmöglichkeiten, Ticketautomaten - Standorte, Gepäckaufbewahrungsmöglichkeiten (Schließfächer) sowie die Stationierung von Hebeliften

Geben Sie einfach Ihren gewünschten Ort ein:

**Wien Meidling**

Hebelift	ja	Allgemein
Bedienzeiten Hebelift	Mo-So: 00:00 - 24:00	Öffnungszeiten
Blindenleitsystem	ja	Personenbedienter Fahrkartenverkauf
Bahnrollstuhl	ja	Fahrausweisautomat
Barrierefreies Wc	ja	Reisebüro am Bahnhof
Induktive Höranlage	ja	Lounge
Vormeldefrist	24 Stunden	Schließfächer
<b>Treffpunkte</b>	Infopoint, Bahnsteig, Fahrkartenschalter,	Barrierefreie Bahnhof ausstattung
<b>PostNr. für Reiseanmeldung</b>	05-1717-5-5	Taxiunternehmen
<b>Email-Adresse für Reiseanmeldung</b>	<a href="mailto:mobiltaetsservice@pv.oebb.at">mobiltaetsservice@pv.oebb.at</a>	Lost & Found
<b>Internetformular für Reiseanmeldung</b>	<a href="#">Internetformular anzeigen</a>	Polizei-/ Sicherheitsdienst
<b>Bahnhofgebäude</b>	Sowohl von der Meidlinger Hauptstraße als auch vom Schedifkaplatz kommend erreicht man mittels Lift die U-Bahn-Passage und von dort den Kassenbereich der ÖBB. Ab Februar 09 sind auch in der westlichen Passage die Lifte zu den Bahnsteigen in Betrieb. Auf der Ostseite ist	



# POI Hinzufügen

**Nachricht**

Anrede:  \*

Vorname:  \*

Nachname:  \*

E-Mail:  \*

Bitte geben Sie hier Ihre Nachricht ein.

**POI**

Diese Information soll als **POI** für Menschen mit Sehbehinderung  , Hörbehinderung  , Körperbehinderung  angezeigt werden.

Adresse

Strasse:

HausNr:

PLZ:

Ort:

GPS-Koordinaten

Längengrad:

Breitengrad:

Umschalt + Alt + Zahl

- Opera:  
Umschalt + Esc + Zahl
- Safari:  
Alt + Zahl

W3C XHTML 1.0

# User Trials

- Derzeit werden User Trials durchgeführt
- Durchführung: LifeTool GmbH.
- Aufgabenorientiert
- Mit
  - „Expert Usern“ aus der jeweiligen Zielgruppe
  - VertreterInnen der Zielgruppe
- Ergebnisse: Mitte Juli 2010

# Lessons Learned

- Ohne ÖV Betreiber im Projektteam schwierig an Live Daten zu kommen
- Art der Datenspeicherung sehr unterschiedlich
- Auch vernetzte Anbieter liefern sehr unterschiedliche Routen
  
- Interesse von den Usern groß
- Bis dato kaum Vernetzung von BF Daten vorhanden
- Weder national – noch International

# Ausblick

- Einheitliche Standards für Daten über BF notwendig
  - Von der Erfassung
  - Über die Speicherung
  - Den Austausch
  - Und Verwaltung
- Follow-Up Aktivitäten geplant
- Ev. unter stärkerer Einbindung von Endanwender

# Kontakt

- Martin Morandell  
AIT Austrian Institute of Technology GmbH  
www.ait.ac.at  
eMail: [martin.morandell@ait.ac.at](mailto:martin.morandell@ait.ac.at)